



# Fåglar som indikatorer

- Landskapskrävande
- Västuderade
- Har vingar - mobila
- Svarar snabbt på förändringar
  - Brand
  - Våtmarker
  - Insektsangrepp



# Hur går det för de svenska skogsfåglarna?

- Enligt LRF går det bra



# Sämre sista decenniet – särskilt för specialisterna

- Enligt Svensk fågeltaxering och BirdLife Sverige



Totalt har Svensk Fågeltaxering klassat 76 fågelarter såsom skogsanknutna.

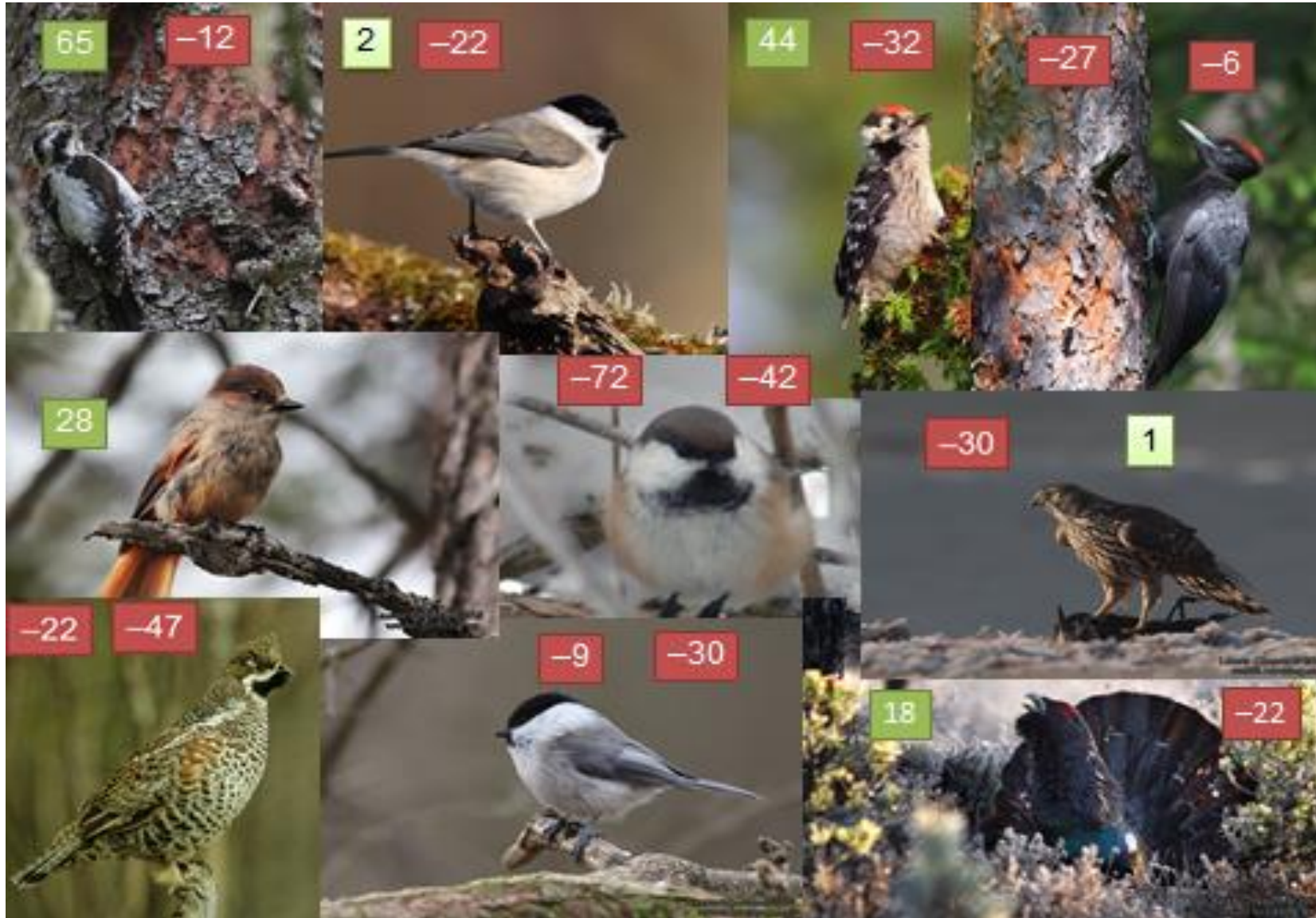
Av dessa var det 54 (71 %) som hade en positiv riktning på utvecklingen de första tio åren (1998–2008), medan 21 arter (28%) hade en negativ utveckling\*.

Under den andra halvan av perioden (2008–2018) hade 34 arter (45 %) en positiv utveckling, medan utvecklingen för 41 arter (54 %) var negativ.

# Skogsbruk med hyggen gynnar generalister?



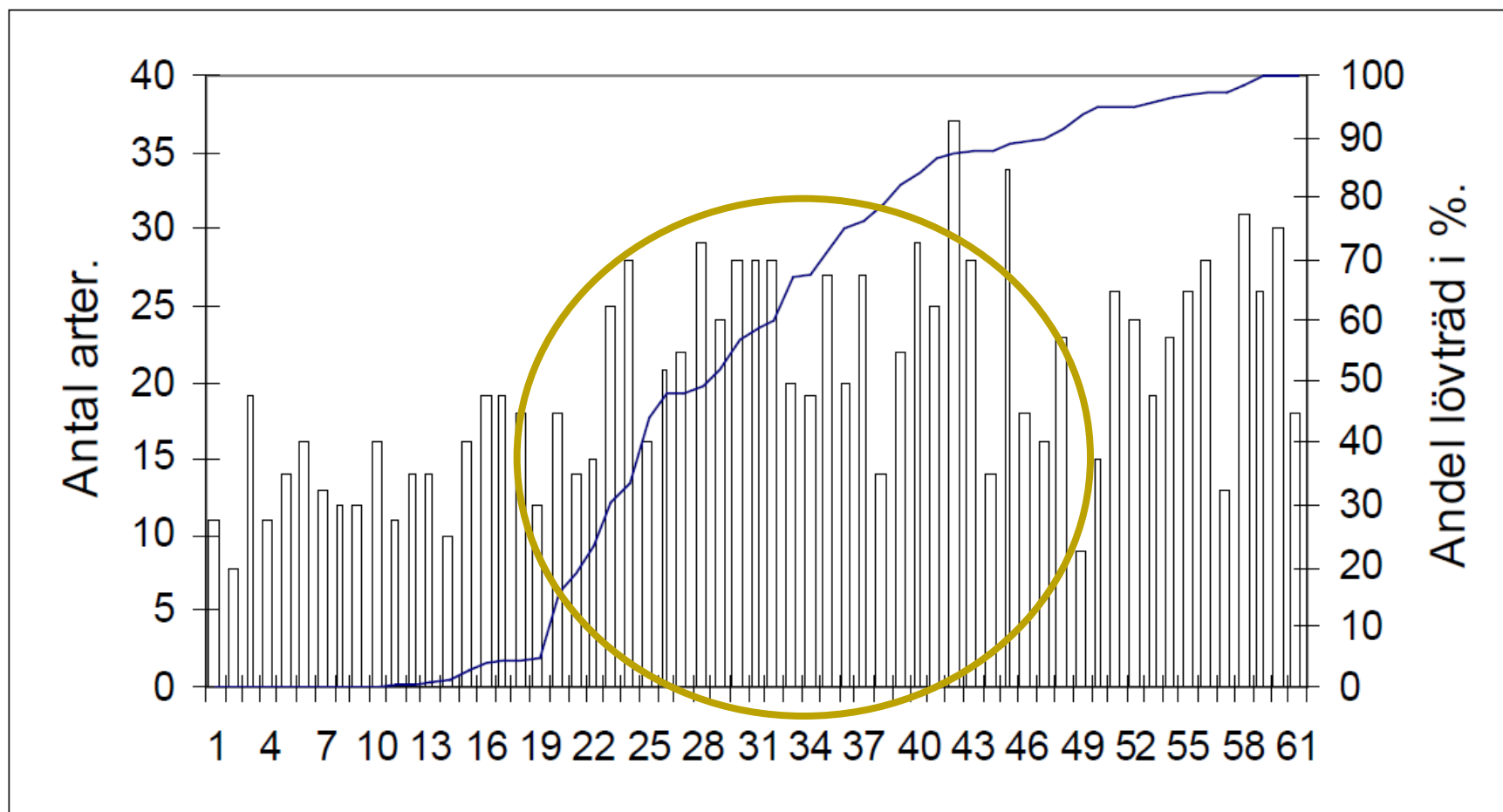
# Hyggesfritt skogsbruk gynnar specialisterna?



# Vad kännetecknar goda fågelmiljöer?

Detta bildspel handlar om de viktiga strukturer som kännetecknar goda fågelbiotoper. Varje struktur är styrkt med en eller flera vetenskapliga belägg och studier.

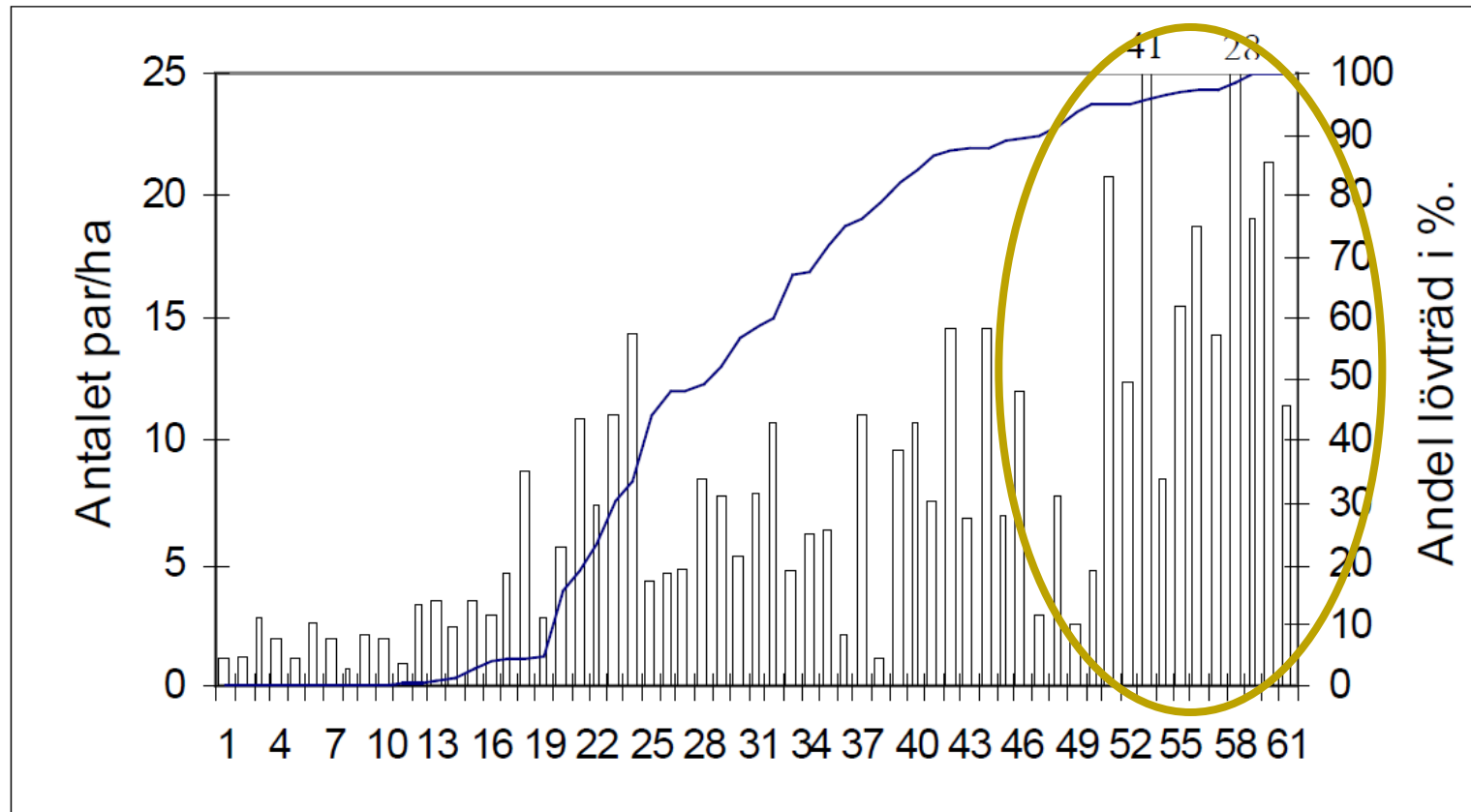
# Störst antal fågelarter i blandskog



	Barrskog (90%)	Blandskog (11-89%)	Lövskog (90%)
Antal arter	8 till 19	14 till 37	9 till 31



# Störst fågeltäthet i lövskog



	Barrskog (90%)	Blandskog (11-89%)	Lövskog (90%)
Antal par/ha	0,8 - 4,5	1,2 - 14, 7	2,6 - 41,5

# Fågeltätheter (antal par/km<sup>2</sup>)

Region	Län	Barrskog	Blandskog	Lövskog	Ädellövskog	Skog Totalt	Antal områden
Norra Norrland	BD, AC, Z	240	268	333		296	26
Södra Norrland	Y,X, W	131	339			270	12
Östra Svealand	C, AB, D, U, T	303	570	749	1167	565	34
Västra Göta-Svealand	S, O	278	425	415	588	381	17
Östra Götaland	E, F, G, H, I	438	547	558	1156	731	29
Södra Götaland	K, M, N		446	1004	771	765	20

## Trender fågeltätheter:

Barrskog < Blandskog < Lövskog < Ädellövskog

Norrland < Svealand < Götaland

Västra Sverige < Östra Sverige

Källa: Svensk fågeltaxering  
Martin Green, Lunds Universitet

Sikttäthet, lövrikiedom, olikåldrigt, och död ved har stor betydelse

Ett skogsområde hade en hög andel lövträd (100 % björk) men en **gles sikttäthet i höjdnivån 0 – 5 meter** och **liten andel död ved**. →



Ett annat skogsområde hade också 100 % lövträd. Björk var det vanligaste trädslaget men där fanns också höga andelar av gråal, asp, sälg, rönn och hägg. **Sikttätheten var tät och det var rikligt med död ved**. →

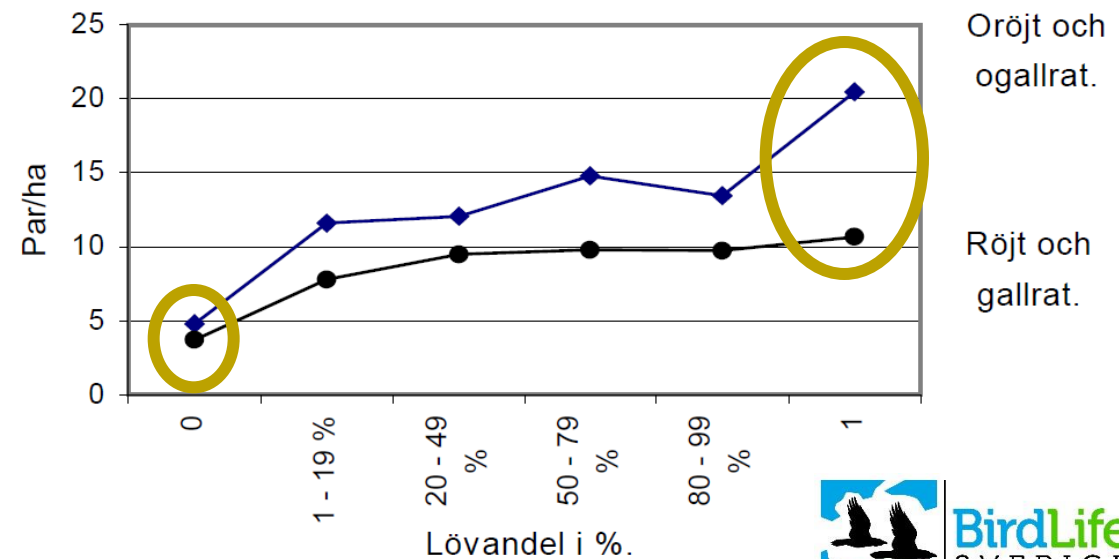
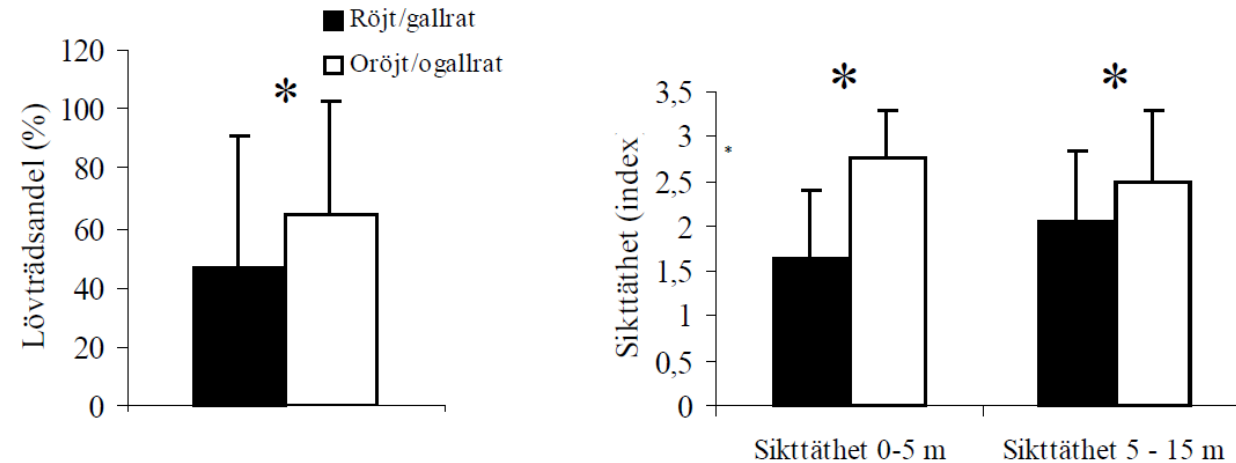


Fågelförekomsten skilde sig kraftigt åt mellan de två ytmässigt jämförbara områden. **Antalet fågelarter var 8 gånger och fågeltätheten 11 gånger högre i det senare området.**

# Röjning och gallring

## Slutsatser:

- Gallra försiktigt och varierat. Viktigare hur gallringen görs i lövskog/lövdominerad skog än i barrskogar.
- Behåll så hög lövträdsandel och skiktning som möjligt efter gallring.



# GALLRA MED EFTERTANKE

RÖJ INTE I ONÖDAN!

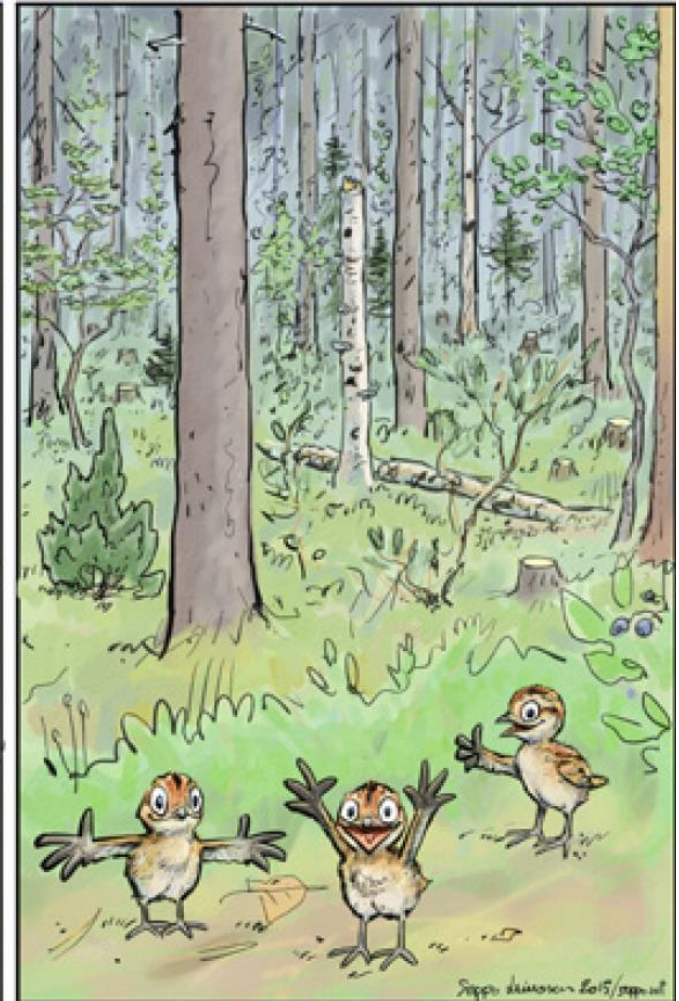


Seppo Leinonen 2015  
seppo.net

TACK FÖR ATT DU  
SPARADE MAT OCH SKYDD!



INGEN MAT, INGET SKYDD!



Seppo Leinonen 2015/seppo.net

DET HÄR ÄR BRA!

# Slutsatser studien

**Saknas  
något?**

- En **ökad lövandel** i ett skogsbestånd gav fler fågelarter och en ökad fågeltäthet.
- En **blandning av många trädslag** gav fler fågelarter och en ökad fågeltäthet.
- Inslag av **äldre träd**
- En **tät sikttäthet** ökade antalet fågelarter och fågeltätheten.
- En **ökad mängd död ved** gav fler fågelarter och en ökad fågeltäthet.
- En **ökad area** gav fler fågelarter.
- **Oröjda och ogallrade** bestånd hade fler fågelarter och en högre fågeltäthet än röjda och gallrade sådana.



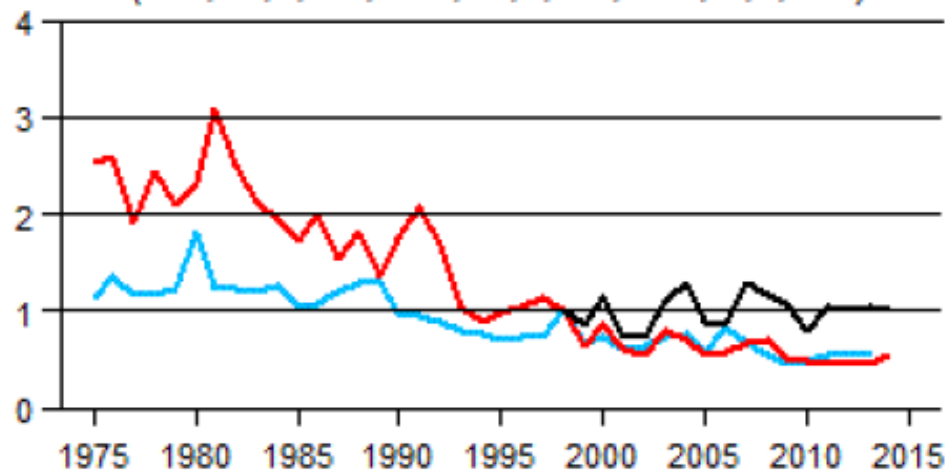
En tredjedel kvar

## Indikatorarter för god generell hänsyn

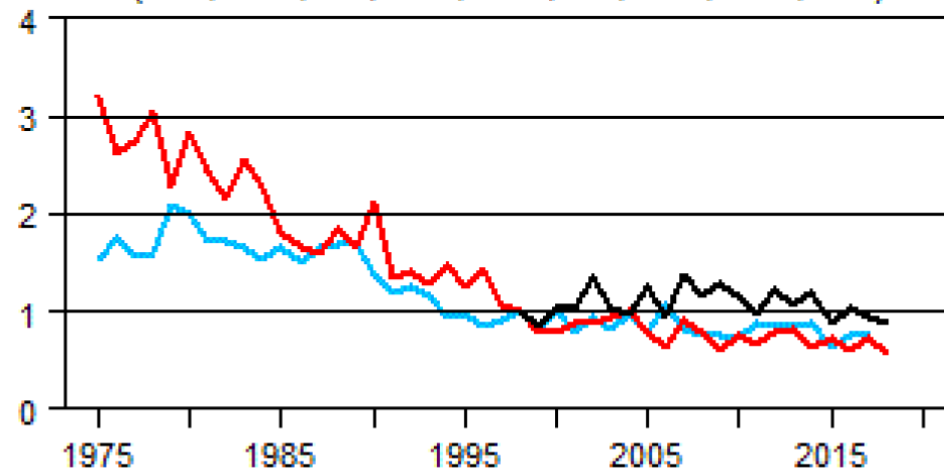
En tredjedel kvar



Talltita, *Parus montanus*  
(816, -2,7, \*\*\*; 171, -4,9, \*\*\*; 562, 0,7, NS)



Entita, *Poecile palustris*  
(841, -2,4, \*\*\*; 115, -3,9, \*\*\*; 123, -0,2, NS)



Källa: Svensk fågeltaxering



# Entita

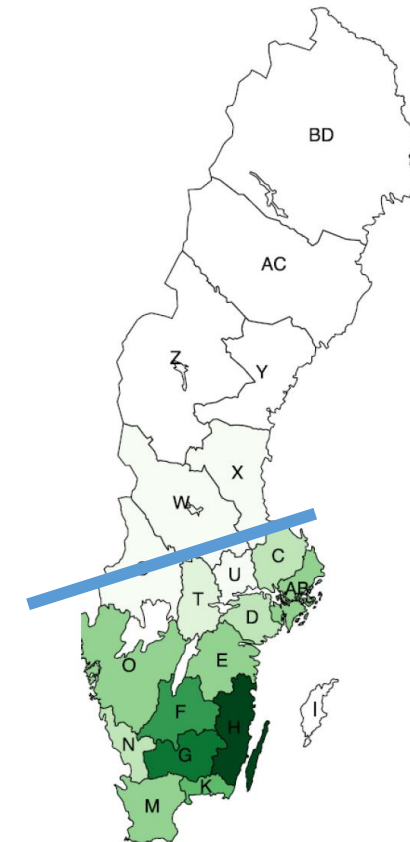
- Stannfågel, > 95 % söder om limes norrlandicus. Tätast i sydöstra Götaland.
- Löv- och blandskogsfågel som föredrar bok, ek- och hassel-dominerade områden, men som även trivs i strandskog och alkärr.
- Hålhäckare som är beroende av miljöer som erbjuder naturliga hål.
- Mestadels fröätare, under häckningssäsongen är insekter stapelfödan.



Lasse Olsson © 2005



FOTO: JOHAN NITARE

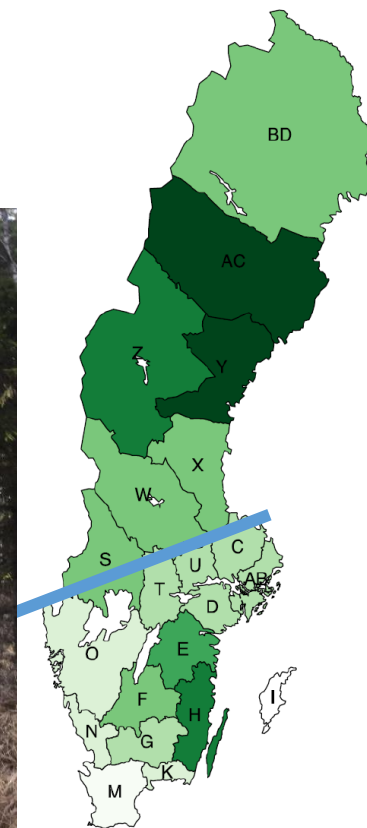


# Talltita

- Stannfågel, hela landet utom Gotland och kalfjället. Tätast i Norrlands inland, > **75 % norr** om limes norrlandicus.
- Många typer av skog, ofta med **barr- och blandskog**. **Lövinblandning** viktigt, ofta i **sumpskogsartade miljöer** eller i **anslutning till kärr och mossar**.
- Habitatval troligen beroende på att arten **hackar ut eget bohål** i **murkna högstubbar, oftast lövstubbar**.
- Stora sammanhängande skogsområden, stora revir ca 15 ha
- Äter ryggradslösa djur och frön.

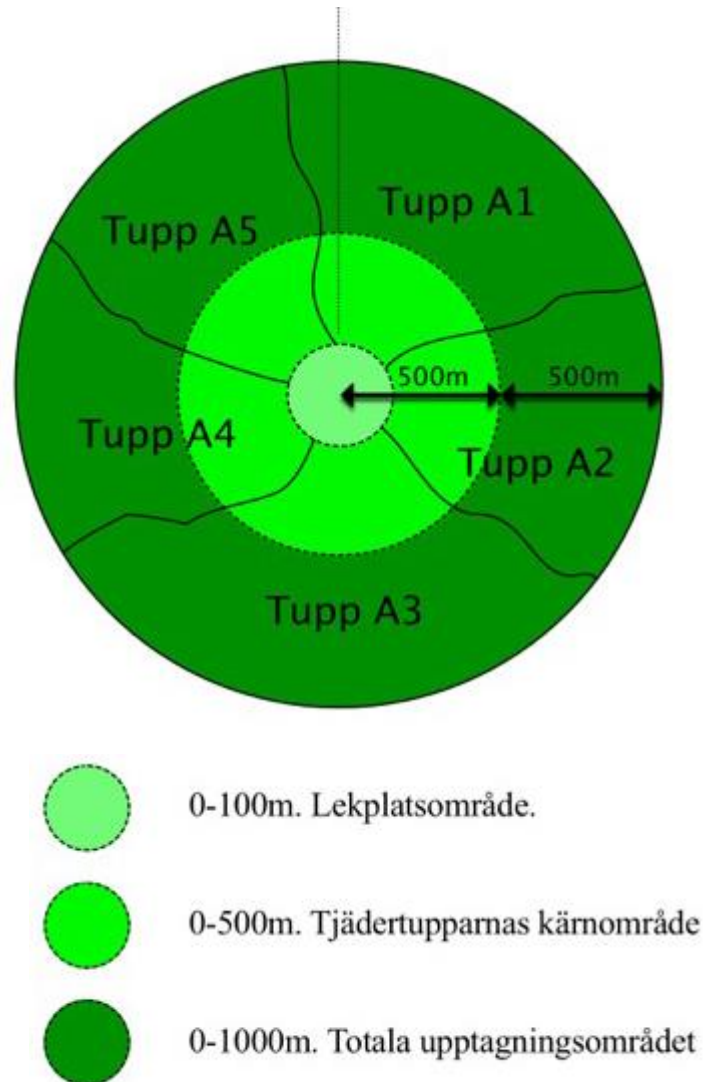


Lasse Olsson © 2011  
www.birding.se



# Vägledning för tjäder – Skogsstyrelsen

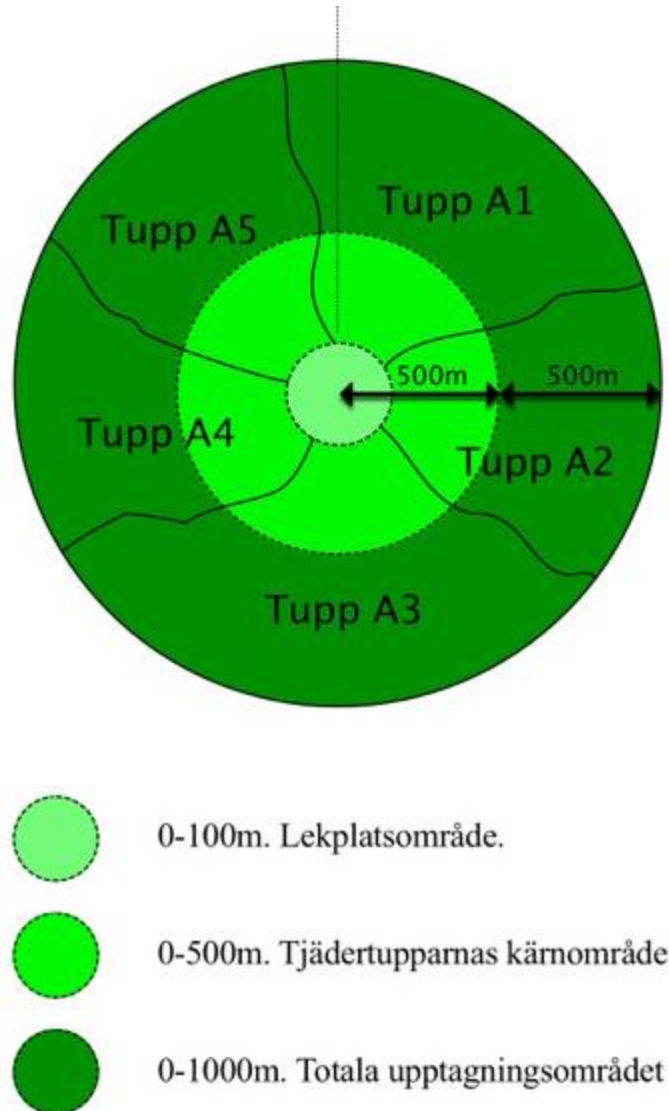
## Behov av hänsyn - allmänt



- Generellt gäller att undvika eller i görligaste mån begränsa skogliga åtgärder kring lekcentrum. Ett småskaligt och försiktigt virkesuttag genom hyggesfria metoder kan i vissa fall vara möjligt i området inom 200 m från lekcentrum.
- Längre ut från lekcentrum kan man ta upp hyggen i gradvis ökande storlek, inom 200–500 m bör den avverkade ytan vid ett enskilt tillfälle inte överskrida 1 hektar för att undvika alltför stora och snabba förändringar.
- Undantag kan göras i de fall det handlar om avverkning av täta granplanteringar och andra helt tjäderovänliga miljöer så länge landskapets samlade värden inte försämras.

# Vägledning för tjäder – Skogsstyrelsen

## Behov av hänsyn - allmänt

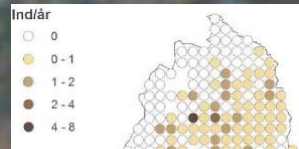


- Det är önskvärt att högst 25 % av ytan inom 500 meter från lekcentrum består av öppna marker, hyggen, ungskog, enskiktad granskog och annan skog utan tillräckliga kvaliteter för att hysa tjäder.
- Inom 500–1000 meter från lekplatscentrum kan såväl hyggenas storlek som andelen tjäderovänlig miljö ökas till 40–60 % beroende på lekens storlek.
- Behovet av hänsyn bör bedömas utifrån lekplatsens storlek och den omgivande skogens utseende. Ju större lekplatser desto större är behovet av hänsyn.

# Miljöhänsyn vid skogsbruksåtgärder



Foto: Hans Svensson



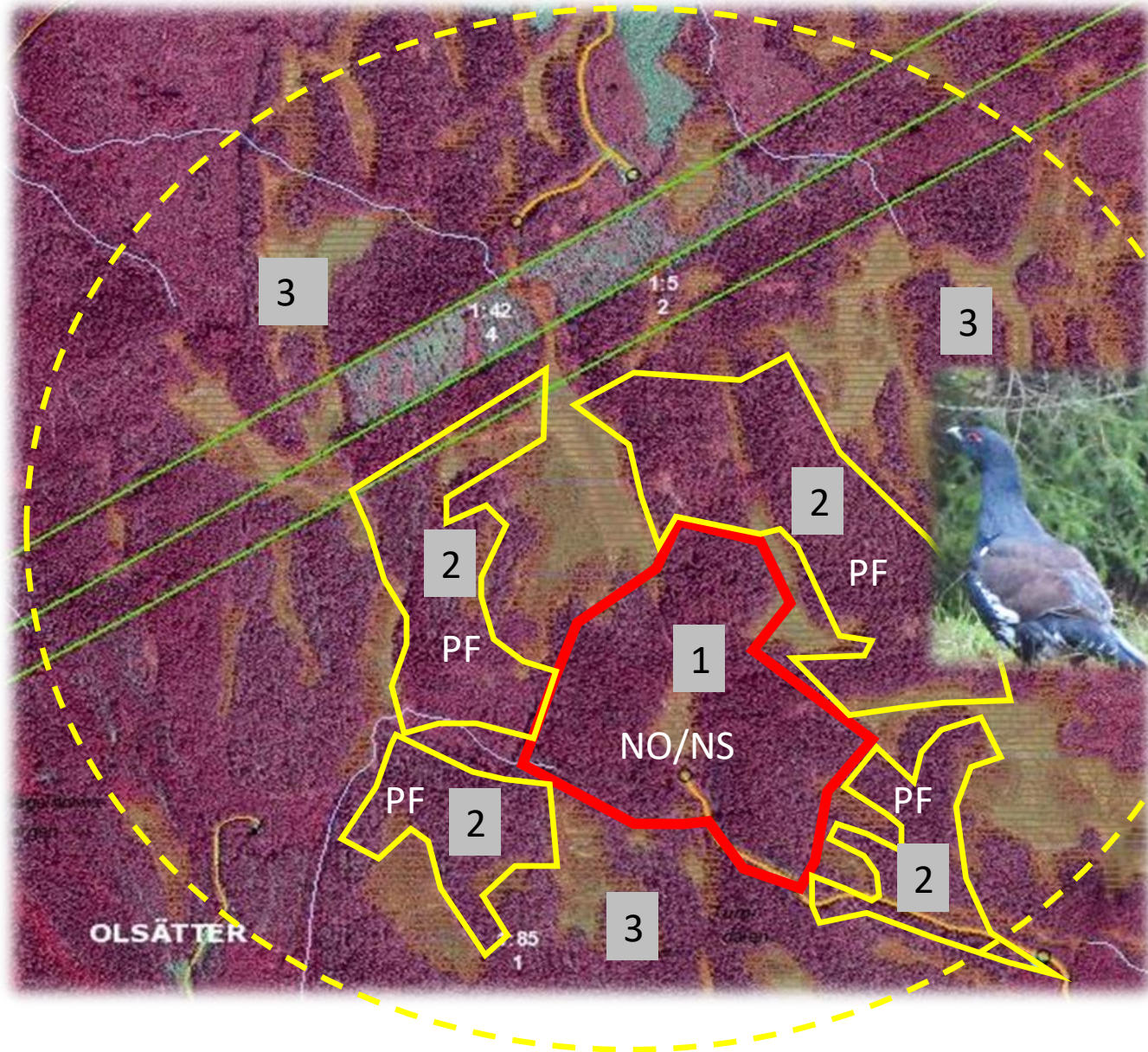
90%

10%

- Undvik skogsbruksåtgärder inklusive tillvaratagande av GROT inom 500 meter från lekplatscentrum under perioden 20 mars–1 juni i södra och mellersta Sverige, 1 april–15 juni i landets norra delar samt 10 april–15 juni i inre Norrland.
- Undvik avverkning av ytor större än 1 hektar inom 500 m från lekplatscentrum. Lämna rikligt med hänsynsträd och föryngra om möjligt med fröträdsställning.
- Följ naturliga beståndsgränser och lämna gärna flikiga hyggeskanter.
- Lämna funktionella, flerskiktade kantzoner av tall, gran och lövträd mot sjöar, vattendrag, sumpskogar, myrar, berg och hållmarker. En funktionell kantzon utgår från våtmarksgränsen – inte från gränsen mellan skog och öppen mark – och omfattar minst en trädlängd fastmark där även större träd sparas.
- Undvik förröjning inför skogsbruksåtgärder inom hela lekplatsens upptagningsområde. Underröj aldrig surdråg eller i blivande kantzoner.
- Välj att återbeskoga ståndorter lämpliga för tall med tall. Gynna lövträd, särskilt asp, vid röjning, gallring och avverkning. Spara hänsynsträd, gärna i form av grupper av tallar och aspar. Spara kjolgranar och tjäderbetade tallar.

# Alternativa skötselmetoder – förstärkt hänsyn

## SKOG KRING TJÄDERLEK

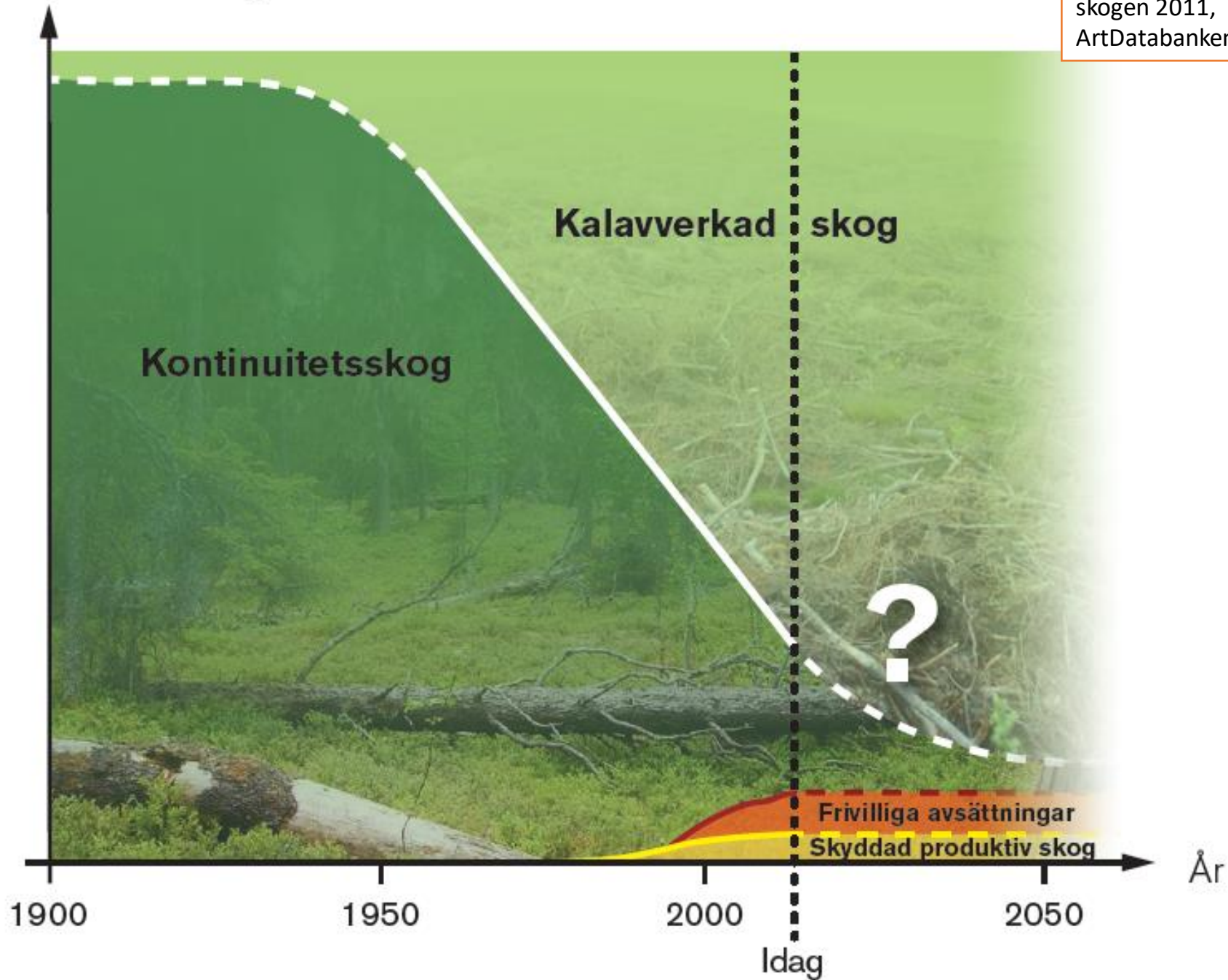


### Tjäderlekplats c:a 4 ha, 6 tuppar

- 1) Lekplats - lämnas inga åtgärdsbehov
- 2) Närområde, inflygning – talldominerad skog med viss granunderväxt **Hyggesfritt** – tallskärm stegvis utglesning/ luckhuggning – på sikt förnygring. Inga åtgärder 1 mars-15 juli
- 3) Dagområden, blåbärsskogar, fina kycklingmiljöer. Fröträd där så är lämpligt. Trädgrupper, kantzoner, sumpskog, kärr m.m lämnas. Minimal under röjning framför allt i samband m gallring

Total areal produktiv skogsmark

Källa: Tillståndet i skogen 2011, ArtDatabanken





Två arter tallbit och lappmes kan snart vara utrotade nedanför fjällnära gränsen och ytterligare två arter, tretåig hackspett och lavskrika kan stå på tur.

**BirdLife Sverige utmanar idag skogsbruket och myndigheterna.**

**Vad är ni beredda att göra åt detta?**

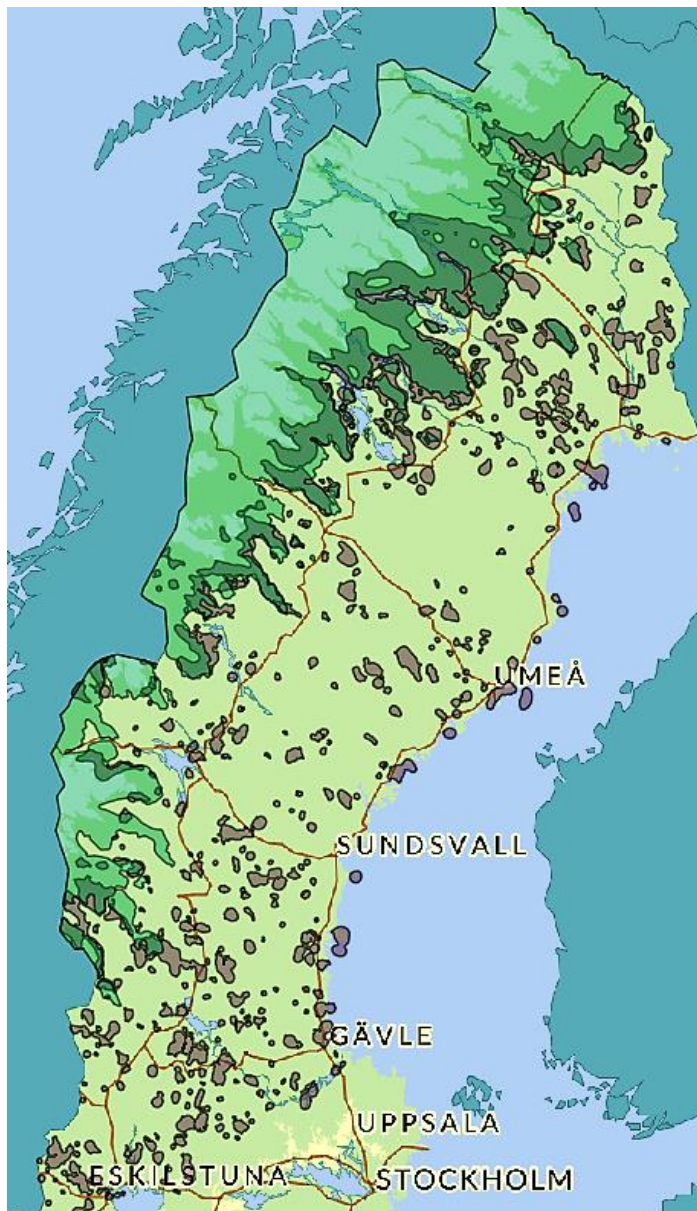




Tallbiten har 5 % kvar av sin utbredning och 5 % av sin täthet nedan fjällnära



Lappmes har 13 % kvar av sin utbredning och 8 % av sin täthet nedan fjällnära



Bruna områden visar skogliga värdetrakter. Gröna områden visar fjällnära skog.



Lavskrika har 53 % kvar av sin utbredning och 18 % av sin täthet nedan fjällnära



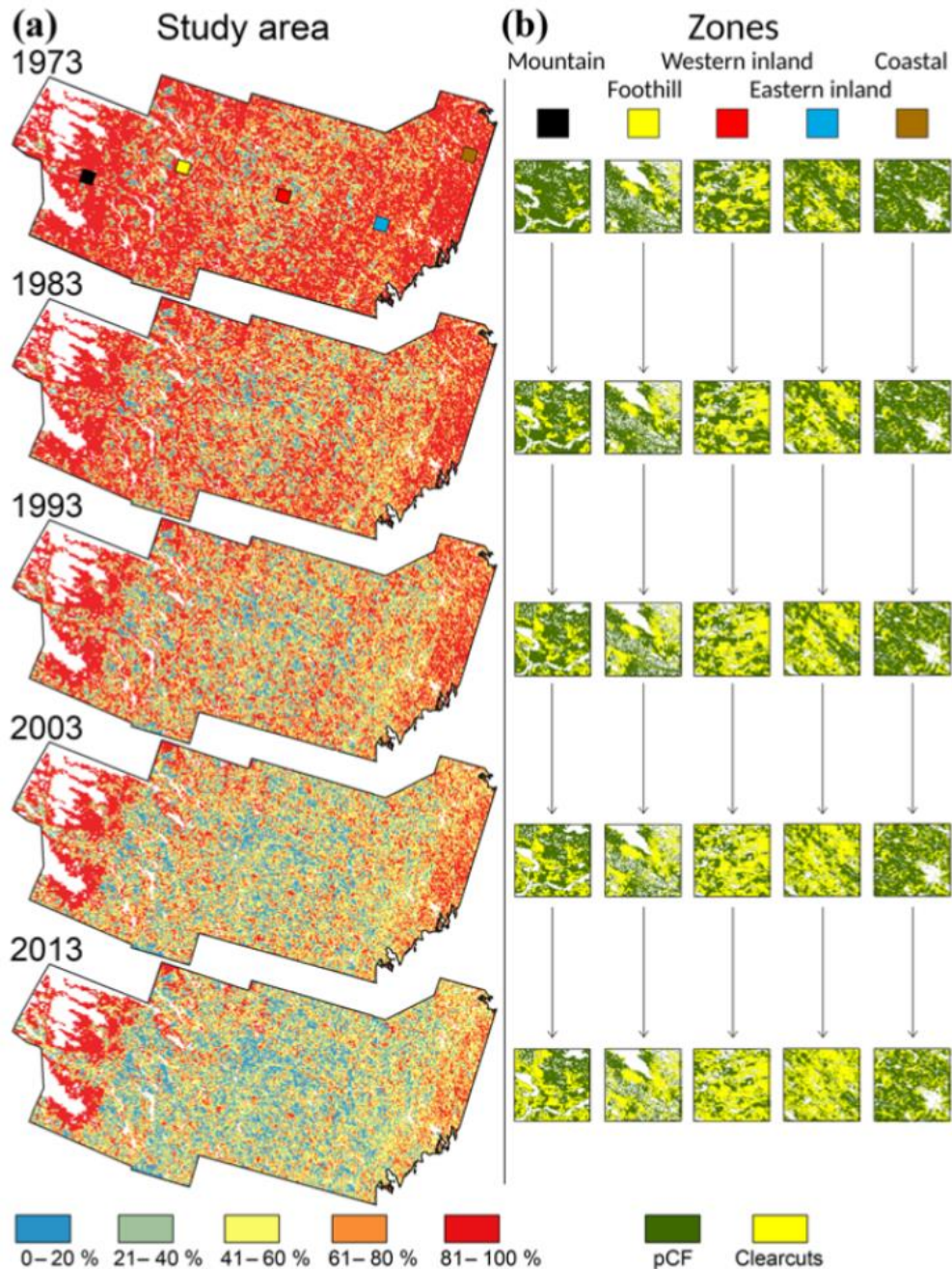
Tretåig hackspett har ca 40 % kvar av sin utbredning och 15 % av sin täthet nedan fjällnära

# Parallella förlopp finns

Landscape trajectory of natural boreal forest loss as an impediment to green infrastructure  
Johan Svensson, Jon Andersson, Per Sandström, Grzegorz Mikusinski, och and Bengt Gunnar Jonsson, *Conservation Biology*, Volume 0, No. 0, 1–12

Figuren visar i

(a) Procentandel av återstående kontinuitetsskog i förhållande till total skogsmark i 20 % klasser



Mer  
produktion...

Foto: Per-Olov Persson



RAPPORT 2018/2

# Effektiv skogsskötsel

Delrapport inom Samverkan för ökad skogsproduktion

Eller...



Foto: Erik Normark

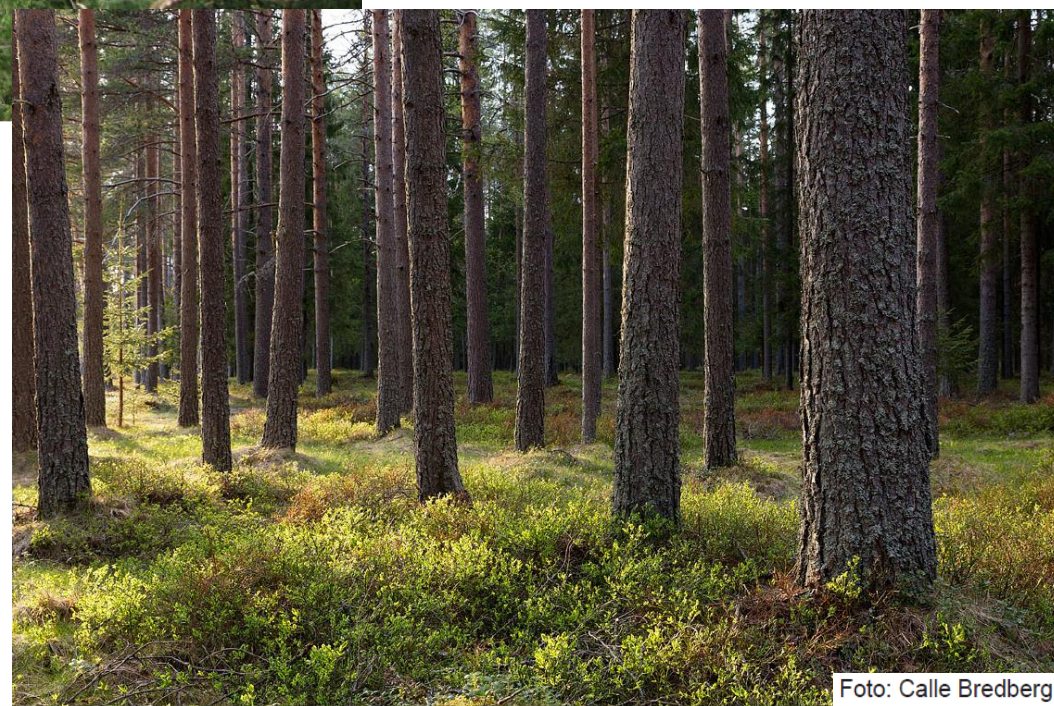


Foto: Calle Bredberg

Tvåskiktat

Mer  
variation...



i framtidens  
skogar?

Enskiktat



Flerskiktat



# BirdLife Sverige anser att:

- andelen blandskogar ska öka väsentligt på bekostnad av monokulturer av tall och gran, bland annat för att öka motståndskraften mot framtida klimatförändringar
- omfattningen av hyggesfria alternativ ska öka påtagligt i skogsbruket
- omloppstiderna i svenska skogar behöver bli längre för att gynna biologisk mångfald
- volymen död ved ska öka väsentligt och koncentreras mer till vissa ytor, genom minskad bortförsel samt aktiva åtgärder i form av till exempel dämning och naturvårdsbränning
- mm.....

## Program för fågelskydd och naturvård

Version 2019-04-01



*Alla bilder i programmet är arkivbilder*

# Vad gör BirdLife Sverige?

- Skogsutredningen 2019. Stärkt äganderätt, flexibla skyddsformer och naturvård i skogen. <https://skogsutredningen.se/>
  - Fjällnära skog
  - Nyckelbiotoper
  - Flexibla skydds- och ersättningsformer
  - Internationella åtaganden biologisk mångfald
  - Bioekonomi
- Målbilder för god miljöhänsyn i skogsbruket.
  - Minimera underlöjning
  - Varierad gallring
  - 20% lövinblandning
  - Skogsbruk under häckningstid
- Nyckelbiotopsfrågan. BirdLife kan agera inom FSC-systemet
- Grön infrastruktur

# Tips!

- Använd de artvisa vägledningarna!

<https://www.skogsstyrelsen.se/lag-och-tillsyn/artskydd/>

- Rapportera alltid tjäderlekplatser på artportalen. Viktigt minst häckningskriterie 6. (parningscermonier - spel)

- Använd målbilder för god miljöhänsyn

<https://www.skogsstyrelsen.se/mer-om-skog/malbilder-for-god-miljohansyn/>

- Skogsbruket ska ta hänsyn till dessa!